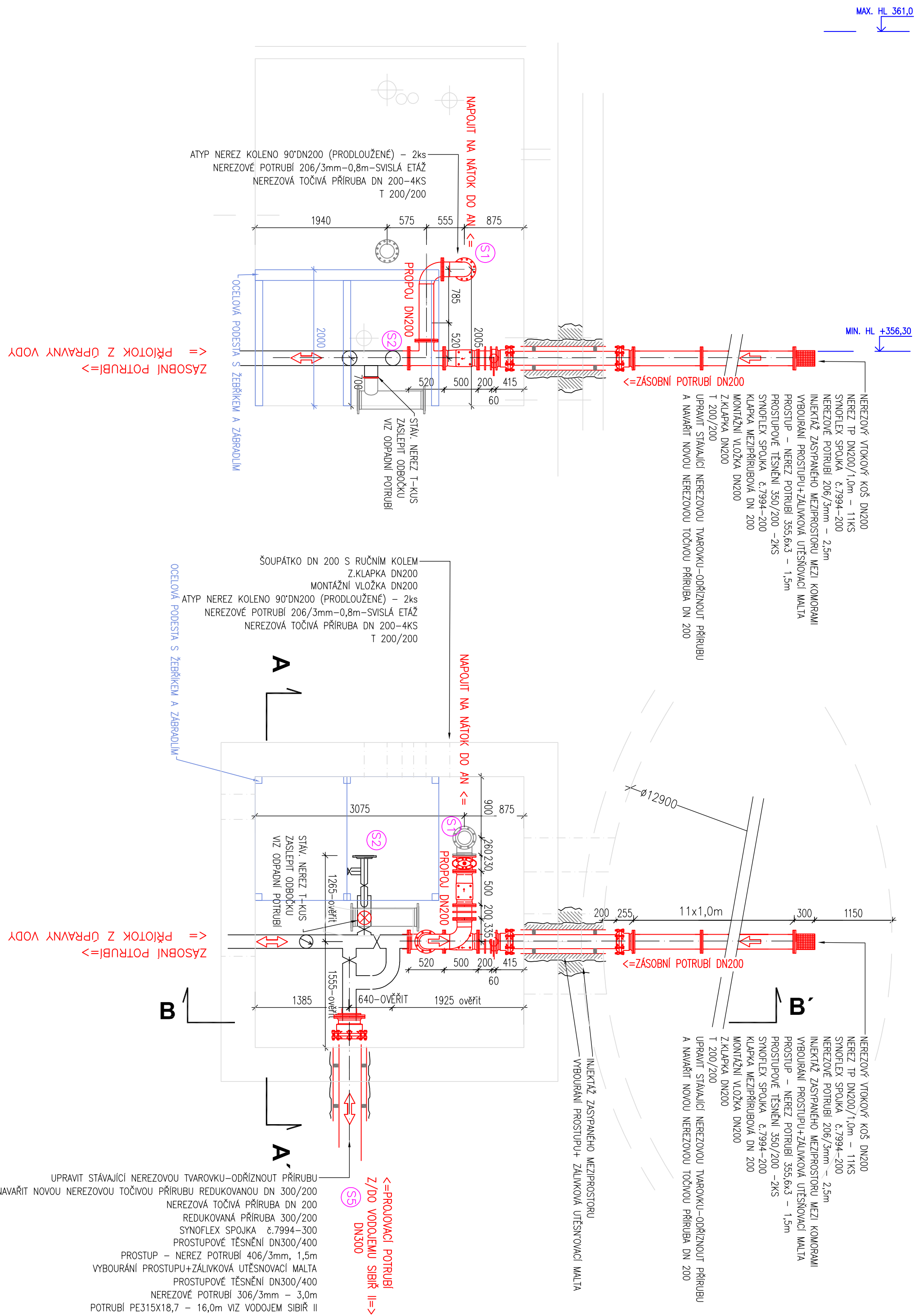
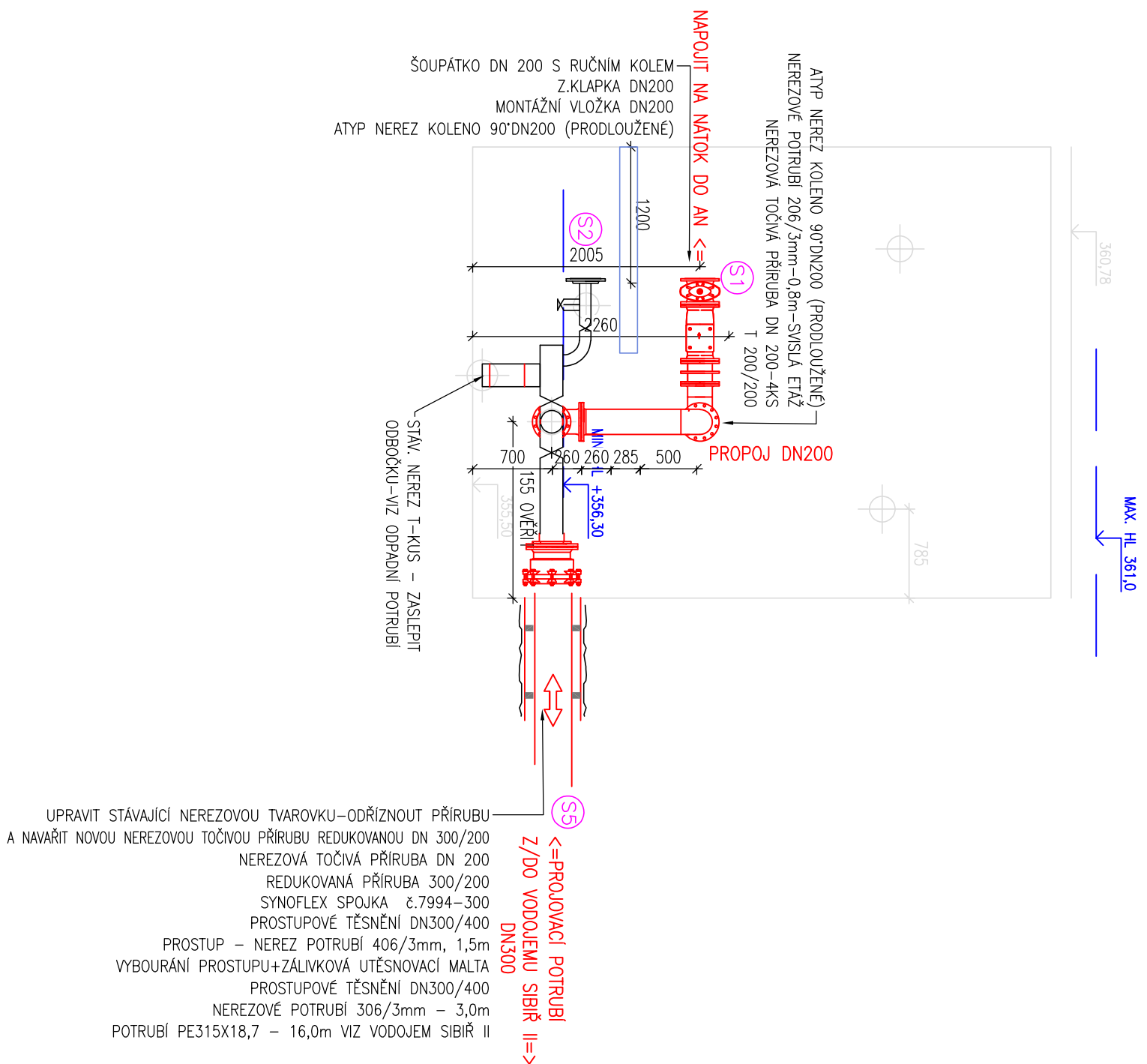


VODOJEM SIBIŘ I ZÁSOBNÍ A PROPOJOVACÍ POTRUBÍ



ŘEZ B-B'




PŮDORYS - ZÁSADNÍ A PROPOJOVACÍ POTRUBÍ

VODOJEM SIBIŘ I ZÁSOBNÍ A PROPOJOVACÍ POTRUBÍ

Název	Počet	Jednotka
TVAROVÝ LITINOVÉ		
REDUKOVANÁ PRÍRUBA 300/200	1 ks	
SYNOFLEX SPOJKA č. 7994-200	1 ks	
SYNOFLEX SPOJKA č. 7994-300	1 ks	
T200/200	1 ks	
TVAROVÝ NEREZOVÉ		
ATYP NEREZ KOLENO 90° DN200 (PRODLUŽENÉ)	2 ks	
NEREZOVÁ TOČIVA PRÍRUBA DN 200	28 ks	
VÝTOKOVÝ KOŠ DN200	1 ks	
ARMATURY		
MONTAŽNÁ VLOŽKA DN200	2 ks	
ZPEŤNÁ KLAPKA 200	2 ks	
SÔPĽÁTKO DN 200 S RUČNÍM KOLEM	2 ks	
JINÉ		
TEŠNICA A SPOJOVACÍ MATERIÁL PRÍRUBOVÉHO SPOJE DN 300	1 ks	
TEŠNICA A SPOJOVACÍ MATERIÁL PRÍRUBOVÉHO SPOJE DN 200	23 ks	
UBOŘIČNÍ PODPERY ČN BETONOVÝCH BLOKŮ	1 ks	
VYBOŘIČNÍ STAVAJÍCÍHO POTRUBÍ	2 ks	
VÝREZ NA STAVAJÍCÍM NEREZ POTRUBÍ DN 200	2 ks	
NEREZOVÁ PODPERA DO 1,0m	10 ks	
PROSTUP - NEREZ POTRUBÍ 350mm, 1,5m	1 ks	
PROSTUP - NEREZ POTRUBÍ 406/3mm, 1,5m	1 ks	
VYBOŘIČNÍ PROSTUPU+ ZÁLVINKOVÁ UTEŠNOVACÍ MALTA+	4 ks	
BENTONITOVÉ PÁSKY	2 ks	
PROSTUPOVÉ TEŠNENÍ DN200/355	2 ks	
PROSTUPOVÉ TEŠNENÍ DN300/400	2 ks	
NEREZOVÉ POTRUBÍ		
NEREZOVÉ POTRUBÍ 206/3mm - 11,0m	1 ks	
NEREZOVÉ POTRUBÍ 206/3mm - 2,0m	2 ks	
NEREZOVÉ POTRUBÍ 206/3mm - 0,8m	1 ks	
CELKEM NEREZOVÉ POTRUBÍ 206/3mm	15 ks	

S2 STYČNÉ BODY S POTRUBÍM ZAKRESLENÝM V JINÉM VÝKRESE

REKONSTRUKCE VODOJEMU SIBIŘ - II. ETAPA

REKONSTRUKCE VODOJEMU SIBIŘ - II. ETAPA	Ing. Pavel Franitšek <i>Pavel Franitšek</i>		Ing. Kopecký Josef <i>Josef Kopecký</i>	Ing. Pavel Franitšek
Investor	Vodovodní a kanalizační Rychmon. a Kněžnou, s.r.o.	Rychmon. a Kněžnou Křižík	Křižovatka	
VODOJEM SIBIŘ I – ZÁSOBNA A PROPOJOVACÍ POTRUB				
Číslo zakázky	1502/02/23			
Druh projektu	IPIS			
Datum	01/2024			
Formát A4	6x44			
Měřítko	Číslo přílohy			
M 1:50	D.3			

- **POZNÁMKY:**
 - ROZMĚRY JEDNOTVÝCH TVARŮCH A ARMATUR JE NUTNÉ PŘED REALIZACÍ OVĚŘIT A PŘÍPADNĚ PŘIZPŮSOBIT SKUTEČNOSTI
 - VÝKRES NÚTNO DŮST JE VŠAKM SOUVISEJÍCIMI ČÁSTMI (0.1 TECHNICKÁ ZPRÁVA),
 - VŠEOBECNÝ ARMATUR, PROBY A TVAROVKY JSOU MINIMÁLNÍ TVAROVÉ TŘÍBY PN10
 - NEREGOVÁ OCEL, BUDĚ JAKOSŤI DIN 1.4301
 - VŠEOBECNÝ POZITĚ MATERIÁL MUSÍ OPOVÍDAT ČESKÝM NORMAT, TECHNOLOGICKÝM, BEZPEČNOSTNÍM, HYGIENICKÝM A POŽÁRNÍM PŘEDPISM.
 - PŘED PROJEKOVÁNÍM MUSÍ BÝT OVĚŘEN ROZMĚRY ARMATUR
 - VŠEOBECNĚ PRAKCE PROJEVETI DĚ PLATNÝCH PRAVNÍCH PŘEDPISŮ (ZÁKONŮ, VYHLÁŠEK, NŘEJ, VČIŤNĚ JEJICH ZNĚNÍ A OPRAV) A ČESKÝCH VÝROBEK JEDNOTVÝCH MATERIÁL.
 - PŘI ZJISTĚNÍ NOVOH OKOLNOSTI V PROJEBU, PROJEVETI, KTERÉ BY MOHLY MÍT DOPAD NA NAVRHOVANÉ ŘEŠENÍ, MUSÍ BÝT INFORMOVANÝ ZPŮSOBEM, JEHO ŽE PROJEVETI DOKUMENTACE.
 - K POZITIVNÍM MATERIÁLUM BUDOU DODANÝ HYGIENICKÉ ATESITY, PODLE KTERÝCH SPĚJILU VYHLÁŠKOU 409/2005 SE, O HYGIENICKÝCH POŽADAVCÍCH NA VÝROBKÝ PŘÍCHÁZEJÍCÍ DO PRŮMYŠLNĚ STRU S PŮVODNÍM VODU.
 - TVAROVKY A ARMATURY BUDOU VE STANDART PROVOZOVATELE VODOVODU – VODOVODY A KANALIZACE RYCHLOVÝM NAD KNEŽNOU S.R.O.
 - KANALIZACE RYCHLOVÝM NAD KNEŽNOU S.R.O. JE PROVOZOVATELEM VODOVODU – VODOVODY A KANALIZACE RYCHLOVÝM NAD KNEŽNOU S.R.O., TAK ABY BYLY MINIMALIZOVANÝ OSTATKY.
- **ŘEŠENÍ PROSTUPU POTRUBÍ**
 - PROJEKT NUTNĚ ZASTUP V MĚSTOPROSTORU MEZI ŽEB KONSTRUKCÍ ARMATURNÍ KOPYR A AKUMULACÍ NÁPĚJE (PROTI VÝSTUPNÍM DO OTVORU)
 - PROJEKT JAGOVĚ VRTANÍ NEBO VYBUDOVÁNÍ STÁLICI POTRUBÍ
 - OCELENÝ NEROVNÝ PROSTUP (NEZBOŽE CHARAKTERY OCELENÝ VE STŘE ZÁKLADOVÝ UTEPENOJ MATU)
 - OCELENÝ NEROVNÝ POTRUBÍ DO OKRANIKY A UTEPENOJ PROSTUPOVÁNÍ JESENĚM

ŘEŠENÍ PROSTUPŮ POTRUBÍ

- PROJEKT NERETZOVÉ JASŤKY V MEZIPROSTORU MEZI 7B KONSTRUKCIAMI RAMENITNÍ KOMORY A AKUMULAČNÍ MŮDLE (PROTI VÝSTĚPI DO OTVORU)
- PROJEKT DĚROVÉ VRÁTNI NEBO VYBOURÁNÍ STYLÁČKÉ POTRUBÍ
- OSAZENÍ KORYT PROSTUPU (NERETZOVÉ CHARAKTIKY UTRÉŠNĚ VĚ STĚNĚ ZÁKLADOVÝ UTRÉŠNÁČI MALTOU)
- OSAZENÍ NERETZOVÉHO POTRUBÍ DO CHYBKÁKŮ A UTRÉŠNĚ PROSTUPOVÝA TĚSNEJŠIM